



Beschreibung

- Automatik-Tauchpumpe mit integriertem Druck- und Strömungswächter
- Pumpe schaltet automatisch ein und aus
- Bewährte Pumpentechnik in Markenqualität
- Sehr laufruhig
- Gefertigt aus hochwertigen, korrosionsfreien Materialien
- Inkl. 10 m Kabel und schwimmender Entnahme und Rückschlagventil

Einsatzbereiche

- Wasserversorgung, Fontänen und Wasserspiele, Gartenbewässerung, Regenwassernutzungsanlagen

Lieferumfang

- Pumpe
- 10 m Kabel
- schwimmende Entnahme
- Rückschlagventil

Technische Daten

Best-Nr.	Fördermenge (l/h)	Förderhöhe (m)	Leistung (kW)	Sauganschluss	Druckanschluss
150012.036	3000	47	0.75	1" IG	1 1/4" IG

Code	P ₂ Nom.		3 ~ 50Hz Amp.		1 ~ 50Hz Amp.	Cap µF	Q (l/m) Flow								Dimensions mm						Wgt. kg
	kW	Hp	230 V	400 V	230 V		Total Hm in CA								A	N	H	H1	N1	DNM	
	0	10	20	30	40	50	60														
XAJE80P	0,60	0,8	-	-	4,5	16	40	33	30	24	20	15	-	447	204	226	163	136	1 1/4"	1"	11,5
XAJE100P	0,75	1	-	-	5,3	16	47	40	35	30	25	20	5	477	204	226	163	136	1 1/4"	1"	12
XAJE120P	0,90	1,2	-	-	5,9	18	51	45	40	34	30	24	8	477	204	226	163	136	1 1/4"	1"	13

Informations

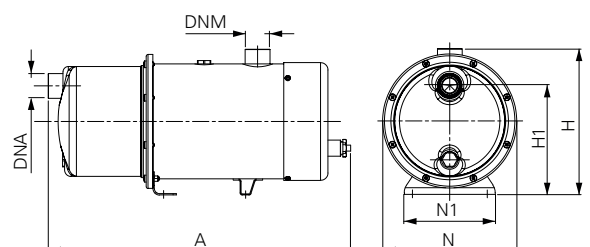
- Pumpe submersible automatique avec manostat et débitmètre intégrés
- La pompe se met en marche et s'éteint automatiquement
- Technique de pompage éprouvée, qualité de marque
- Fonctionnement très silencieux
- Fabriquée avec des matériaux haut de gamme résistants à la corrosion
- Avec 10 m de câble, pompage flottant et clapet anti-retour

Domaine d'application

- Approvisionnement en eau, fontaines et jeux d'eau, arrosage du jardin, systèmes de récupération de l'eau de pluie

Contenu de la livraison

- Pumpe
- 10 m de câble
- Pompage flottant
- Clapet anti-retour





X-AJE 100P

Leistungskurve bei $n = 2900$ 1/min

